

CAJA DIVISORA DE FIBRA ÓPTICA PARA EXTERIORES DE 12 NÚCLEOS

SERIE RSP

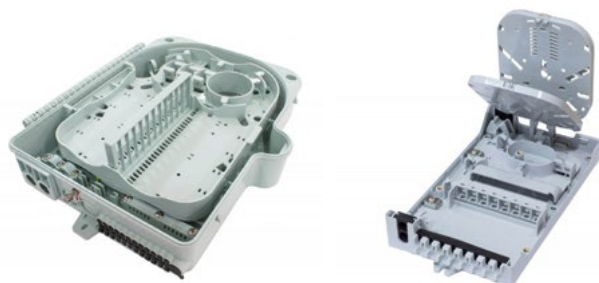
Esta caja se utiliza como punto de terminación para que el cable de alimentación se conecte con el cable de bajada en el sistema de red de comunicación FTTx. Soporta el empalme de la fibra, la división, la distribución, el almacenamiento y la conexión del cable en una sola unidad. Mientras tanto, proporciona una sólida protección y gestión para la construcción de la red FTTx.

APLICACIÓN

- Ampliamente utilizado en la red de acceso FTTH.
- Redes de telecomunicaciones.
- Redes de CATV.
- Redes de comunicaciones de datos.
- Redes de área local.

CARACTERÍSTICAS

- Diseño estanco con nivel de protección IP-66.
- Integrado con cassette de empalme y barras de gestión de cables.
- Gestiona las fibras en una condición de radio de fibra razonable.
- Fácil de mantener y ampliar la capacidad.
- Control del radio de curvatura de la fibra de más de 40 mm.
- 1*8 Splitter puede ser instalado como una opción.
- Gestión eficiente de los cables.
- 12 puertos de entrada de cable para la caída de cable.



MODELO	RSP 008	RSP 012	RSP 024
Referencia	42401	42402	42403
Entradas	2 port max. Ø10 mm	2 port max. Ø17mm	2 port max. Ø17mm
Salidas	8 ports max. Ø5mm	12 ports max. Ø4mm	24 ports max. Ø4mm
Nº adaptadores SC	8 (no incluido)	15 (no incluido))	24 (no incluido))
Nº fusiones / bandeja	2x8	1 x 20	1 x 46
Splitter PLC	(1:2) (1:4) (1:8) (no incluido)	(1:2) (1:4) (1:8) (no incluido)	(1:2) (1:4) (1:8) (1:16) (no incluido)
Protección IP	IP65	IP66	IP66
Tipo de montaje	Pared	Pared	Pared
Material	PC+ABS	PC+ABS Anti-UV	PC+ABS Anti-UV
Dimensiones	mm 235 x 126 x 52	233 x 214 x 71	333 x 280 x 100
Peso	Kg 0,45	0,87	1,45