

CABECERAS MULTI-TRATAMIENTO

UNIDAD DE CONTROL PORTÁTIL

LPU-ETH 8000

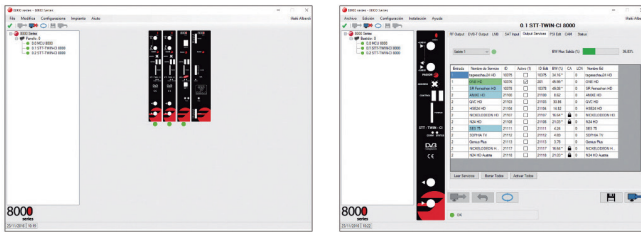


cabeceras

Unidad de control portátil para la programación local mediante PC de la cabecera serie 8000.

CARACTERÍSTICAS

- Acceso a los módulos de la cabecera de la serie 8000:
- Actualización del firmware de los módulos.
- Consulta de las alarmas generadas por los módulos de la cabecera.
- Supervisión y diagnóstico de los parámetros de estado de sus módulos.
- Utilidades para agilizar la programación de las instalaciones (copiar-pegar, guardar-importar módulo o instalación).
- Gestión de los canales de salida y asignación automática de los mismos.
- Generación de informes de la cabecera.



Alimentación	Vdc	5
Consumo	mA	260
Temperatura de funcionamiento	°C	0 ÷ 45

MODELO	LPU -ETH 8000	
Referencia	86116	
Comunicación local con el PC	Ethernet 100-BaseT over RJ-45	
Comunicación con los módulos de procesado	BUS CAN 1 Mbps	
Dimensiones embalaje	mm	265 x 195 x 40
Peso	Kg	0,40